

# 住む人も、建てる人も満たされる。新しい賃貸住宅が成田に新登場。

## 入居者の不満

## オーナー様の不満

収納不足

遮音性

採光・  
通風性

居住空間  
(広さ)

10年以降の  
入居安定性

建築後の  
コスト削減

リフォームの  
しやすさ

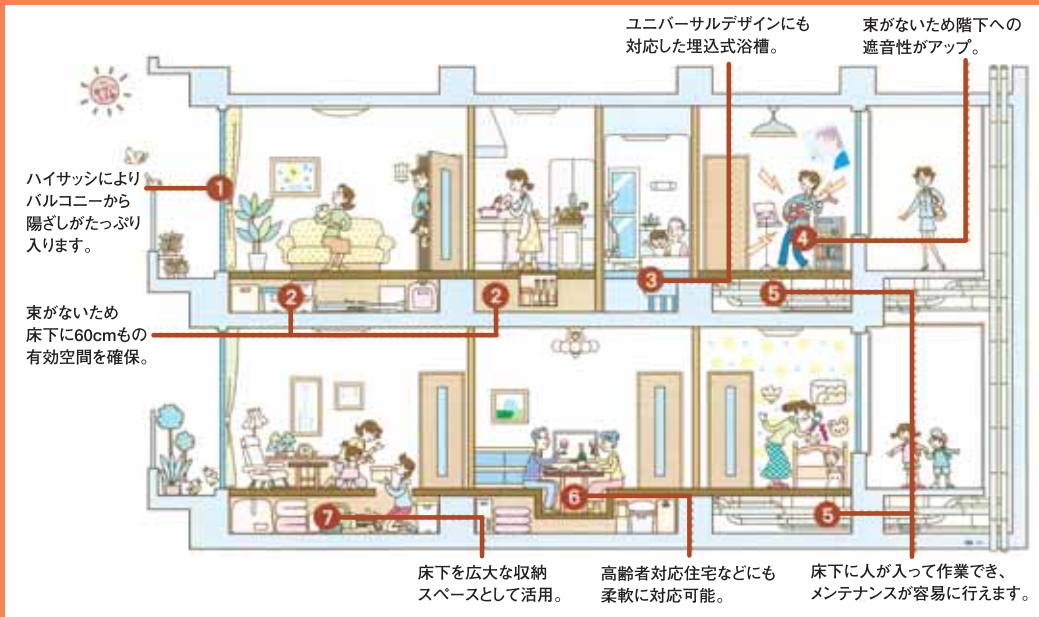
入居者の不満を解消し、オーナー様のランニングコストまでも軽減。  
ルネス工法の賃貸マンションならではのメリットです。

## 平面から立体の新発想ルネス、 広い居住空間と収納空間を実現。

1階2層方式の「ルネス工法」が生み出す広大な床下自由空間を、機能的な収納スペースとして活用。独立行政法人住宅金融支援機構賃貸部門で最優秀賞を受賞するなど、高い評価を受けています。

### スケルトン・ インフィル (SI) 工法

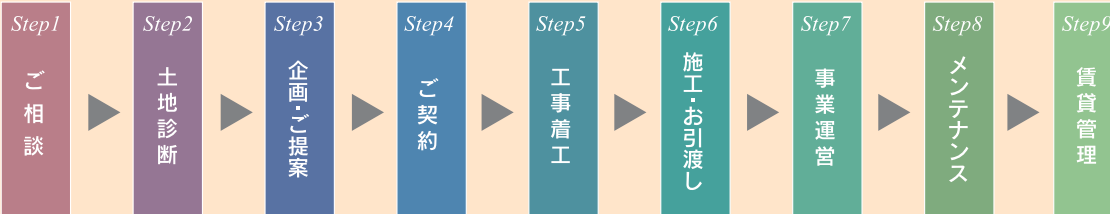
建物を骨格と内部に分ける構造で、将来の間取り変更に柔軟に対応できます。建築後の維持費や修繕費も安くすむのが特徴です。



## 平山建設は、20年、30年後の先々まで見据えた賃貸経営を強力にバックアップいたします!!

### 平山建設のトータルバックアップシステム

賃貸市場のマーケティングから入居募集・賃貸管理まで、平山建設だからこそできる万全のサポート体制で賃貸住宅経営をトータルにサポート。賃貸経営が初めてのオーナー様でも安心してお任せいただけます。



本物件は、全室にルネス工法を採用。最上階まで空間を立体的に活用した間取りになっています。

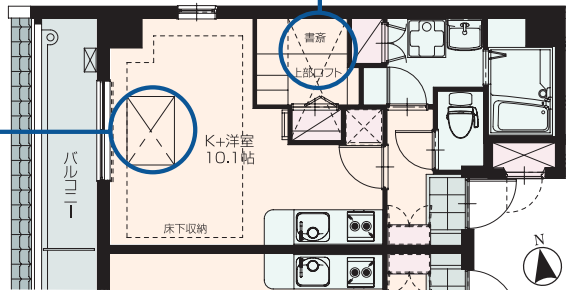
所在地：成田市花崎町534

1K 28.2㎡

1Kなのに書斎付き。床下収納とロフトで居室のゆとりもしっかり。空間を最大限に生かしたプランです。



開口ハッチ&オープンハッチで、モノはぜんぶ床下へ収納。



床下を掘り下げたスキップフロアをデスク空間に。ロフト付き。

- Bフレッツ対応
- オートロック
- 浴室乾燥機能付き



宅地建物取引業免許 / 千葉県知事免許 (3) 第12935号 建設業許可 / 千葉県知事許可 (特-14) 第2632号 一級建築士事務所 1-0301-769 住宅性能保証制度業者登録 (3-1201) 第0026-1号 (社) 千葉県宅地建物取引業協会会員 (社) 首都圏不動産公正取引協議会加盟

**NaSPA 平山建設 株式会社**  
平山建設株式会社グループ 企画営業部

お問い合わせは  
お気軽に

TEL. 0476-23-1111

〒286-0033 千葉県成田市花崎町795番地 TEL.0476-23-1111 FAX.0476-23-1118

〈インターネットホームページ〉

<http://www.hirayama.com/>

平山建設 |



検索